

Die Securitel 500-M ist eine modulare Gefahrenmelde- und Zutrittskontrollzentrale, die den Aufbau von professionellen Sicherheitsanlagen im gehobenen privaten, gewerblichen und industriellen Bereich ermöglicht. Sie entspricht den einschlägigen Normen und Vorschriften. Bei der Konzeption und beim Aufbau sind die aktuellen entwicklungs- und sicherheitstechnischen Erkenntnisse berücksichtigt.



## Securitel 500-M

### Gefahrenmelde- und Zutrittskontrollzentrale

Die Zentrale verfügt in der Grundausführung über das Netzladeteil, die Anschlussbaugruppe sowie die Zentraleinheit (CPU). Die Erweiterung der Grundausführung erfolgt über optionale Ein-/Ausgangs- und Schnittstellenbaugruppen. Der modulare Aufbau, die Kombination aus konventioneller Anschlusstechnik und adernsparender Bus-Technologie sowie die zusätzliche Möglichkeit der Funkintegration ermöglichen maßgeschneiderte und wirtschaftliche Lösungen. Zudem bietet das System einen hohen Funktionsumfang und vielfältige Systemkomponenten.

#### Anwendung

Das System Securitel 500-M erfüllt alle Anforderungen einer modernen Gefahrenmelde- und Zutrittskontrollanlage. Vom gehobenen, exklusiven privaten Bereich, bis hin zu komplexen vernetzten Systemen für die Industrie können Sie das gesamte Sicherungsspektrum abdecken.

Typische Einsatzgebiete sind:

- Industrieunternehmen
- Kraftwerke
- Justizvollzugsanstalten
- Universitäten
- Supermärkte
- große Privatanwesen

#### Weitere Leistungsmerkmale

- Passive Anschlussbaugruppe
- Verteilte Spannungsregelung für hohe Effizienz und Störfestigkeit
- Integrierter Überspannungsschutz für hohe Störfestigkeit
- Mehrprozessorsystem mit verteilter Intelligenz
- Zentraleinheit (CPU) mit 32-Bit Multitasking-Technologie
- Systemüberwachung mit Letztalarmfunktion
- Batteriegepufferter Daten- und Parameterspeicher
- Batteriegepufferte Systemuhr mit hoher Genauigkeit

- Bis zu 480 Meldergruppen anschaltbar in konventioneller Technik, adernsparender Bus-Technik oder in Funk-Technik
- 2 Relaisausgänge auf der Zentraleinheit (CPU)
- Erweiterbar bis 134 Relaisausgänge über Ein-/Ausgangsbaugruppen oder Bus-Module
- Ausgänge für 1 optischen und 2 akustische Extern-Signalgeber über optionale Ein-/Ausgangs- und Alarmierungsbaugruppen
- System-Bus (I-BUS) zur Anschaltung von Ein-/Ausgangs- und Schnittstellen-Baugruppen sowie des System-Übertragungsgerätes
- Zwei serielle Peripherie-Bus-Schnittstellen (P-BUS) zur adernsparenden Anschaltung von Bedienteilen, Schalteinrichtungen, Bus-Modulen und Bus-Meldern
- Serielle V.24-Schnittstelle zur Anschaltung von PC oder Drucker
- Einfache Installation, Inbetriebnahme und Service
- Parametrierung über Bedienteil oder PC
- Firmwareupdate über V.24-Schnittstelle
- Freie Zuordnung der Meldergruppen zu den Sicherungs- und Meldebereichen
- Alle Meldergruppen schaltbar, Einzelanzeige über Bedienteile
- Erstalarmkennung und Alarmzähler (bis 65.000 Alarme)
- Ereignisspeicher (Ringspeicher bis 8.000 Ereignisse)
- Erweiterbar bis > 1.000.000 Ereignisse über optionale Speicherbaugruppe mit SD-Card
- Zeitschaltfunktionen über Systemuhr
- Funkintegration über Funk-Interfacemodule (bis 384 Funk-Melder, 128 Funk-Handsender)
- Zutrittskontrollfunktion (bis zu 32 Leser, 999 Personen)
- Tagalarmfunktion (bis 240 Geräte)
- Zentralennetzwerk MC-NET (bis 16 Zentralen, 4 Bedienteile)
- Routinen zur automatischen Inbetriebnahme
- Routinen zur Einmannrevision
- Diagnosefunktion
- Fernabfrage, Fernparametrierung
- Sabotageüberwachtes Stahlblechgehäuse
- 19 Zoll-Rack-Ausführung

#### Wichtige Merkmale:

- Einbruch-/Überfallmeldung
- Zutrittskontroll-Funktion
- VdS-Klasse B, C
- 16 Sicherungsbereiche
- 128 Meldebereiche
- 480 Meldergruppen

## Zentralen

(alle erhältlich in den Varianten Black Box, mit LCD-Bediengerät oder Touch-Panel)



Securitel 500-M2



Securitel 500-M6



Securitel 500-M8

## Technische Daten

Netzanschluss	230 VAC/50Hz	
Betriebs-Nennspannung	12 VDC	
Nennstromaufnahme		
Zentrale Securitel 500-M2 Blackbox	ca. 100 mA	
Zentrale Securitel 500-M6 mit LCD-Bedienteil	ca. 120 mA	
Zentrale Securitel 500-M8 mit LCD-Bedienteil	ca. 150 mA	
Netzladeteil	12V 2,0A 2x24Ah / 12V 2x2,0A 4x24Ah (abhängig von Ausführung)	
Abmessungen		
Zentrale Securitel 500-M2 / 500-M6 / 500-M8	B 450, H 400, T 200 (mm) / B 450, H 550, T 200 (mm) / B 450, H 1050, T 200 (mm)	
Gehäuse	Stahlblech	
Farbe	Cremeweiß RAL 9001	
Schutzart	IP 30	
Betriebstemperaturbereich	0°C bis +45°C	
Ereignisspeicher	8.000	
Relaiskontakte (Potentialfrei)	bis zu 134	
Anschließbare akustische Signalgeber	2	
Anschließbare optische Signalgeber	1	
Sicherungsbereiche	bis zu 16	
Meldebereiche	bis zu 128	
Meldergruppen	bis zu 480	
Anerkennungen	VdS-Klasse C, Nr. G 114093 (EMA) Grad 2 (nach EN 50131-1) (EMA)	VdS-Klasse C, Nr. G 117024 (EMA) Grad 3 (nach EN 50131-1) (EMA) VdS-Klasse B, Nr. Z 113502 (ZK)

Technische Änderungen sowie Liefermöglichkeiten vorbehalten.

## Zubehör-Komponenten:

### Bediengeräte



Bediengerät BC 85-E



Bediengerät BC 230-E



Bediengerät BC 230-D

### Zutrittskontroll-Leser



ID-Eingabeinrichtung  
BC 610



Schalteneinrichtung  
BC 740



VOXIO-Touch  
Eingabeinrichtung

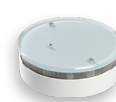


Eingabeinrichtung  
RELINO-B, schwarz

### Melder



Körperschallmelder  
GM 730 Bus



Optischer Rauchmelder  
CT 3005 O BUS, Glas-Design



Hausalarm-Handtaster  
Bus aP blau

### Bewegungsmelder



DUO-PIR-Bewegungsmelder  
IMD 250 BUS



DUO-PIR-Bewegungsmelder  
IMD 250 AM BUS

Securiton AG  
Alarm- und Sicherheitssysteme  
Hauptsitz  
Alpenstrasse 20, CH-3052 Zollikofen  
Tel. +41 31 910 11 22, Fax +41 31 910 16 16  
www.securiton.com, info@securiton.com

Securiton GmbH  
Alarm- und Sicherheitssysteme  
Vertrieb Deutschland  
Von-Drais-Strasse 33, D-77855 Achern/Baden  
Tel. +49 78 41 62 23-0, Fax +49 78 41 62 23-10  
www.securiton.de, info@securiton.de

